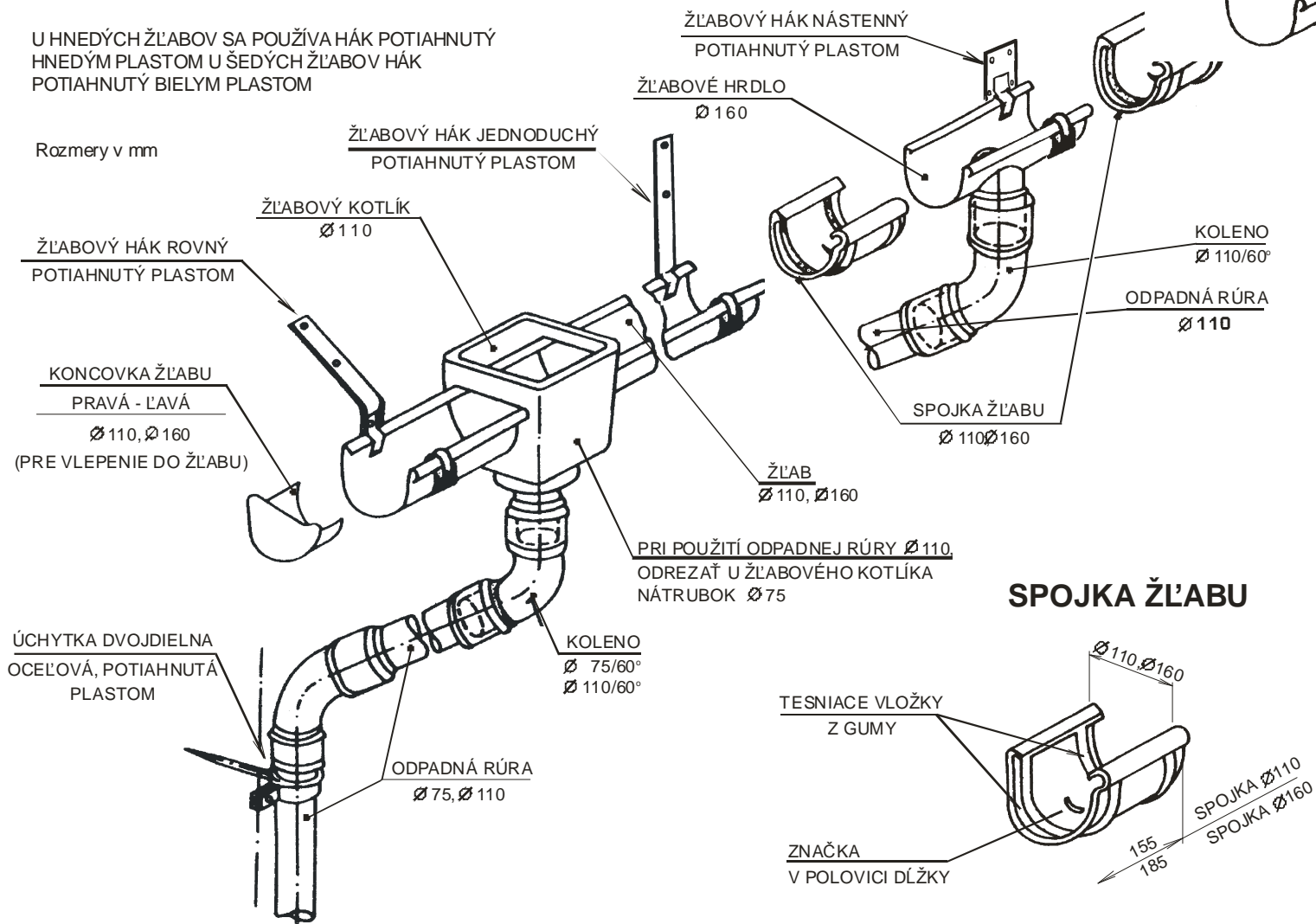


ZOSTAVA ŽĽABOV ODPADNÉHO POTRUBIA Z HÚŽEVNATÉHO PVC A OCEĽOVÝCH HÁKOV POTIAHNUTÝCH PLASTOM

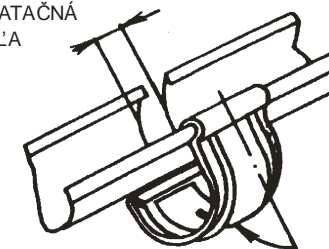
U HNEDÝCH ŽĽABOV SA POUŽÍVA HÁK POTIAHNUTÝ HNEDÝM PLASTOM U ŠEDÝCH ŽĽABOV HÁK POTIAHNUTÝ BIELYM PLASTOM

Rozmery v mm



SPÁJANIE ŽĽABOVÝCH DIELOV

DILATAČNÁ VÔĽA



SPOJKU VSADIŤ NA KRHOVÝ LEM ŽĽABU A SKLOPIŤ NA ŠÍKMÝ LEM ŽĽABU

POZOR! ŽĽABY NENASÚVAŤ ZBOKU ALE SPÁJAŤ PODĽA OBRÁZKU